

Caso di successo: infrastruttura VMware per SITAF SpA



SITAF SpA

Esigenza del Cliente

Una generale modernizzazione dell'infrastruttura aziendale, con l'obiettivo di consolidare i server fisici esistenti, semplificarne la gestione ed ottenere maggior flessibilità nell'accesso a risorse condivise. La possibilità di supportare al meglio i processi di business esistenti.

Soluzione CDH

Le soluzioni VMware hanno permesso di creare un'infrastruttura estremamente flessibile, dove le applicazioni sono completamente indipendenti dall'hardware sottostante, e dove le risorse necessarie possono essere dosate a seconda dei tempi e delle necessità specifiche. Questo ha portato una forte semplificazione della gestione e risparmi notevoli legati al mantenimento dell'hardware ed ai consumi energetici.

Il cliente: SITAF SpA

SITAF SpA (Società Italiana Traforo Autostradale del Frejus) è la società concessionaria del Traforo Autostradale del Frejus (T4) e dell'Autostrada Torino-Bardonecchia (A32). Nata nel 1960, conta nel proprio Gruppo circa 500 dipendenti ed al suo interno accoglie diverse società che offrono servizi anche ad altre realtà aziendali. www.sitaf.it

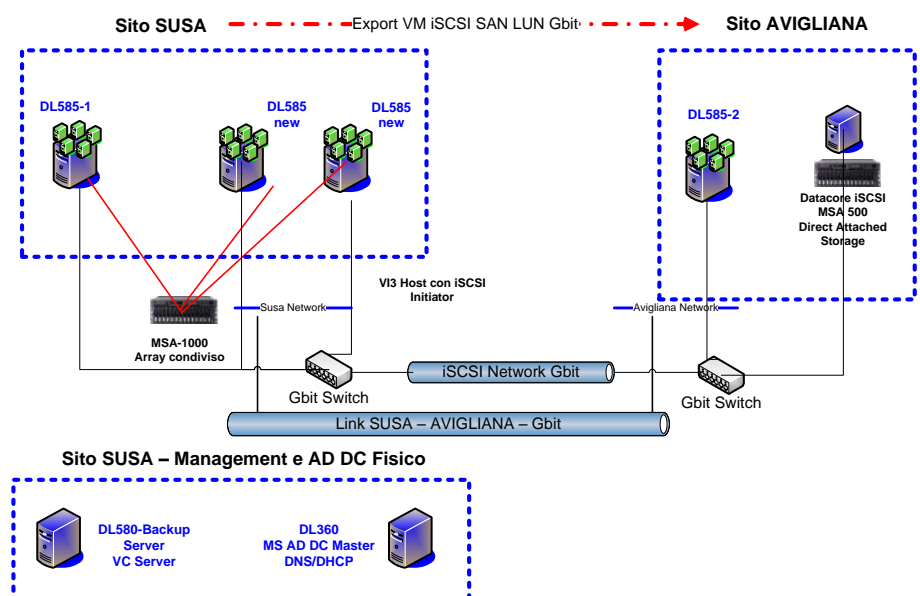
Parole del cliente

“Siamo stati tra i primi in Italia ad implementare un'infrastruttura virtuale VMware. Abbiamo scommesso sulla tecnologia perché eravamo convinti dei vantaggi che ci avrebbe portato. Siamo stati sostanzialmente ripagati.”

“Il vantaggio maggiore è a livello gestionale. L'infrastruttura è infinitamente più flessibile e anche un team IT ridotto come il nostro è in grado, non solo di tenere sempre tutto sotto controllo, ma anche di dosare le risorse in modo da poter supportare al meglio le necessità di business.”

l'infrastruttura

- 4 server fisici HP DL585 G1 e G2
- Una prima SAN fisica HP MSA1000 ed una seconda SAN virtuale (realizzata con soluzioni dedicate alla virtualizzazione dello storage) entrambe con capacità di circa 3 TB ciascuna
- Sistemi operativi guest: Windows 2003, Windows 2000, Windows NT4 e distribuzioni Linux
- Applicazioni virtualizzate: database, sistemi di messaggistica, gestionali, sistemi amministrativi, web server, file server, proxy, Intranet ed applicazioni specifiche (ad es. cartografia)



SITAF e la virtualizzazione VMware

SITAF ha iniziato a collaborare con VMware già nel 2004, avviando un progetto di consolidamento infrastrutturale, teso a migliorare l'efficienza ed aumentare la flessibilità delle proprie risorse IT. Nel corso degli anni, la virtualizzazione è stata sempre più adottata in azienda, con l'introduzione di sistemi storage condivisi e l'avvio di piani per la replicazione dei dati e la continuità del business.

Nel 2007 è stata avviata la terza fase del progetto, che ha consentito a SITAF di raggiungere una totale indipendenza tra applicazioni ed hardware sottostante. Le diverse applicazioni utilizzate in azienda fanno ora riferimento a un pool di risorse hardware che possono essere attivate on-demand, come e quando se ne presenti la necessità. Questo dona all'infrastruttura aziendale una flessibilità prima assolutamente sconosciuta, oltre alla possibilità di una gestione più semplice ed immediata.

Il processo che ha portato l'infrastruttura VMware in azienda è stato articolato ed incrementale, ed ha visto la collaborazione in veste di partner di CDH. Sono stati implementati man mano servizi aggiuntivi, arrivando allo stato attuale che prevede la replicazione dello storage, funzionalità di business continuity ed un disaster recovery che verrà trasferito in un sito geografico remoto.

I vantaggi a livello gestionale sono stati ingenti, come pure quelli economici legati alla riduzione del numero dei server fisici: minori costi di manutenzione, ridotti consumi energetici, minori necessità di condizionamento della server farm.

L'infrastruttura VMware

VMware Infrastructure 3 Enterprise, con:

- VMware ESX Server 3
- VMware VirtualCenter 2
- VMware VMotion
- VMware Consolidated Backup Framework
- VMware Converter
- VMware Distributed Resource Scheduler (DRS) VMware High Availability (HA)

Vantaggi ottenuti dal cliente

- Semplificazione delle attività gestionali
- Massima flessibilità dell'infrastruttura
- Business Continuity
- Riduzione dei costi legati al mantenimento dell'hardware
- Implementazione di un piano di Disaster Recovery locale e geografico
- Risparmio sui consumi di energia elettrica
- Minori necessità di condizionamento

La Mission CDH

CDH fornisce servizi e prodotti per l'infrastruttura fisica e virtuale, personalizza applicativi per la gestione integrata dell'informazione aziendale. CDH è punto di riferimento per realtà aziendali che vedono nelle tecnologie una componente strategica per il loro sviluppo.

CDH srl

CDH si è consolidata in 20 anni come System Integrator affiancando all'attività di gestione e manutenzione di infrastrutture un'intensa attività di consulenza strategica per le PMI e la Grande Impresa.

Per meglio rispondere alle richieste dei clienti, CDH ha sviluppato due nuove aree di attività: la distribuzione di hardware e software al suo mercato di riferimento e la creazione di applicazioni per la gestione integrata dell'informazione aziendale.